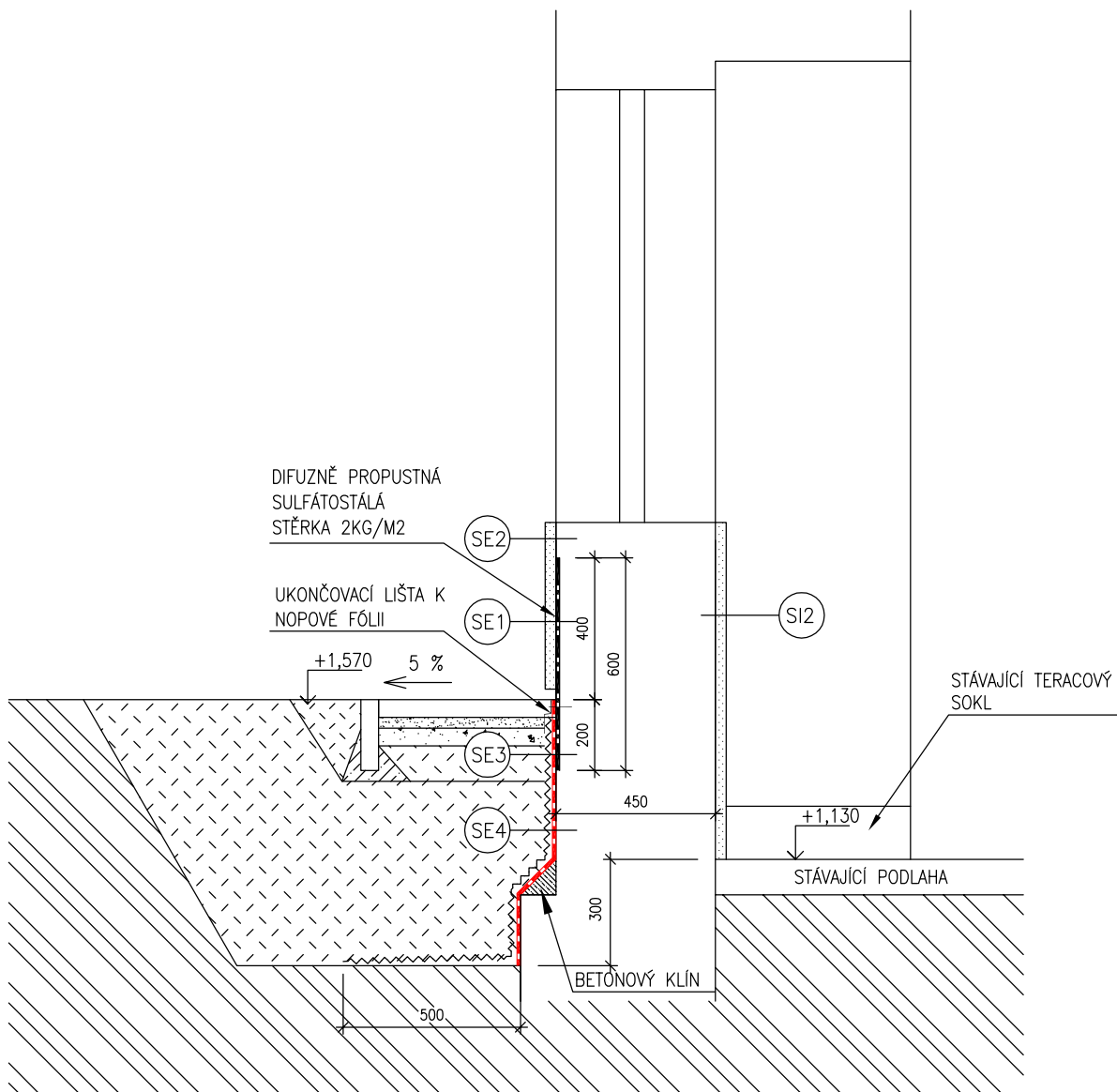







DETAIL B – SANACE VLHKÉHO ZDIVA



GENERÁLNÍ PROJEKTANT: SAREP a.s. Projektový ateliér sanace vlhkého zdiva Jezerůvky 525/7, 621 00 Brno email: info@projekty-sanace.cz	Zodpovědný projektant: Ing. Pavel Zejda, Ph.D.	 	 SAREP a.s. Projektový ateliér sanace vlhkého zdiva Jezerůvky 525/7, 621 00 Brno email: info@projekty-sanace.cz
	Vypracoval: Bc. Michaela Stuchlíková		
	Kontroloval: Ing. Zdeněk Štefek		

PROJEKTANT ČÁSTI:	SAREP a.s. Projektový ateliér sanace vlhkého zdiva Jezerůvky 525/7, 621 00 Brno email: info@projekty-sanace.cz	Zodpovědný projektant:	Ing. Pavel Zejda, Ph.D.			SAREP a.s. Projektový ateliér sanace vlhkého zdiva Jezerůvky 525/7, 621 00 Brno email: info@projekty-sanace.cz
		Vypracoval:	Bc. Michaela Stuchlíková			
		Kontroloval:	Ing. Zdeněk Štefěk			

NÁZEV STAVBY: STAVEBNÍ ÚPRAVY ZŠ A MŠ KOTLAŘSKÁ 4, BRNO OBJEKT SUŠILOVA 1 - SANACE VLHKÉHO ZDIVA SUTERÉNU BUDOVY	FORMÁT:		A4
	DATUM:		KVĚTEN 2017
	STUPEŇ:		DPS
MÍSTO STAVBY, PARCELA Č.: Sušilova 1, 602 00 Brno p. č. 1346, k.ú. Veverří	AUTORIZAČNÍ RAZÍTKO.: PARÉ Č.:		
Statutární město Brno, IČ 44992785 Dominikánské náměstí 196/1 601 67 Brno			
D.1.5 SANACE VLHKÉHO ZDIVA			
NÁZEV VÝKRESU: DETAIL B	MĚŘÍTKO: 1:20	Č. VÝKRESU: D.1.5b.03	